

钻井岩屑回注 (CRI) 项目管理服务

Terralog 技术服务有限公司 为客户提供钻井岩屑回注项目管理服务，包括技术支持、运行数据分析及管理和其它废弃物（包括钻井岩屑，废液，废弃泥浆等）的注入管理服务。

TTI 帮助客户实现石油勘探开发领域的“零排放”。我们提供的服务保证了岩屑回注的顺利运行，帮助并保障钻井作业完成既定目标。

TTI 的技术服务团队拥有地质力学，地质学，油藏工程和环

境管理等多领域的专家，并且具有丰富的深井回注经验。

TTI的岩屑回注管理服务建立在大量针对石油开采所产生废弃物（如钻井废料，采出砂，油性粘稠液，污染土壤和罐底底泥）的深井处置经验之上。

钻井岩屑回注项目管理服务

1. 岩屑回注规划阶段的技术支持（不包括平台注入作业）：

- 地质评估
- 设备选型
- 完井设计
- 注入策略的制定
- 钻井岩屑回注行业最优执行标准的制定

2. 项目法规及监管支持：

- 联络项目审批机构
- 为项目许可提供影响区域的详细评估报告
- 准备监管审批所需申请资料
- 联络监管部门并管理项目文件及运行记录

3. 岩屑回注项目日常运行的技术支持，过程监控和报告：

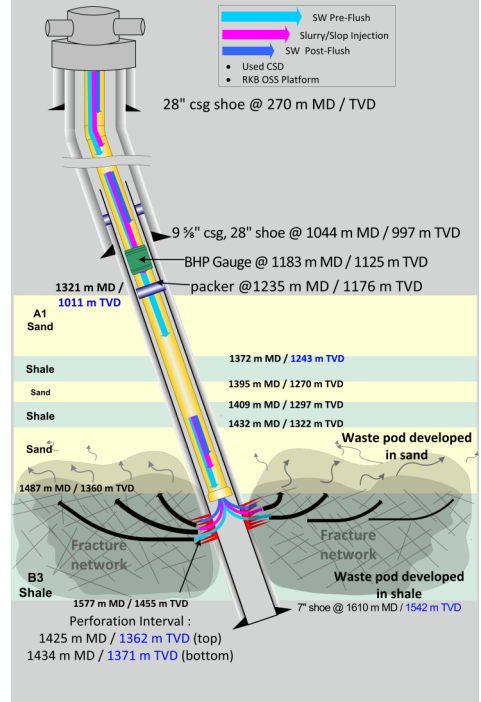
- 设计和实施最佳注入策略
- 分析注入数据以优化注入策略
- 保持地层注入性
- 确保注入层的封闭性
- 确保注入井完固
- 最大化利用地层存储容量

4. 数据管理服务为客户提供TTI自主开发的数据分析软件，对岩屑回注的监测数据进行管理。

5. 项目文件管理（每日及每周运行报告）以及与钻井队定期举行项目会议。

服务成效

- ✓ 确保岩屑回注作业符合岩屑回注行业最优执行标准
- ✓ 在岩屑回注作业期间执行“过程控制”：
 - 针对各种废物流（泥浆，粘稠液，钻井液等）优化注入策略
 - 保持地层对废弃物的封闭性
 - 最大限度地提高注入废物流（泥浆，粘稠液等）的地层储存能力。
 - 确保井的完整性
- ✓ 在钻井作业期间，设计、实施和管理合理的岩屑回注
- ✓ 在钻井作业期间，可靠稳定的岩屑回注运行，体现在以下方面：
 - 注入井长久可用
 - 井身的完整无损
 - 最大化井的寿命



遵循岩屑回注行业最优执行标准实现钻井作业的“零排放”

- ✓ 整合的项目管理和技术支持
- ✓ 执行过程控制：
 - 保持地层封闭
 - 优化的注射策略
 - 保持井筒完整性
 - 最大化地层存储容量
- ✓ 使用专门的数据分析程序对岩屑回注作业数据进行管理
- ✓ 联络监管部门并管理项目文件及运行记录
- ✓ 对海上平台岩屑回注操作的快速响应能力
- ✓ 对现行的岩屑回注作业提供技术支持
- ✓ 实践证明成功可靠的岩屑回注作业，可帮助并保障钻井作业完成既定目标

了解更多详情，请联系：


 Terralog Technologies Inc
tticalgary@terralog.com
 +1-403-216-4730
www.terralog.com

SFI®, Slurry Fracture Injection®, TTI®, 和 Terralog® 是注册商标，Terralog Technologies Inc 拥有其所有权

钻井岩屑回注行业最优执行标准

TTI 遵循岩屑回注行业最优执行标准，帮助客户成功地将废弃物环境管理整合到石油上游开采生产中，

并识别相关的风险以削减其影响，以更好管控深井处置作业。

遵循岩屑回注行业最优执行标准可确保成功安全的深井处置作业：

岩屑回注行业最优执行标准

